

Приложение №1  
к постановлению  
Исполнительного комитета  
г.Казани  
от \_\_\_\_\_ № \_\_\_\_\_

### Типовой проект летнего кафе. Тип 1



#### **Конструктивное решение.**

Рекомендуемые габариты - 6000х6600 мм.

Высота - 3600 мм.

Основной несущий каркас выполнен из металлических конструкций (в форме перевернутой буквы «Т»). Нижняя часть конструкции скрывается под полом конструкции, верхняя - фиксируется металлической балкой, на которую закрепляются выдвижные маркизы. Размеры маркизов уточняются по габаритам летнего кафе.

Шаг колонн и размер сечения металлических балок рассчитываются индивидуально, исходя из необходимых размеров конструкции.

#### **Наружная отделка.**

Колонны обшиты вертикальной деревянной доской шириной 100 -125 мм.

Ступени, покрытие пола - деревянная доска шириной 100 мм с обработкой антисептиком комплексного действия (гниение, противопожарная защита).

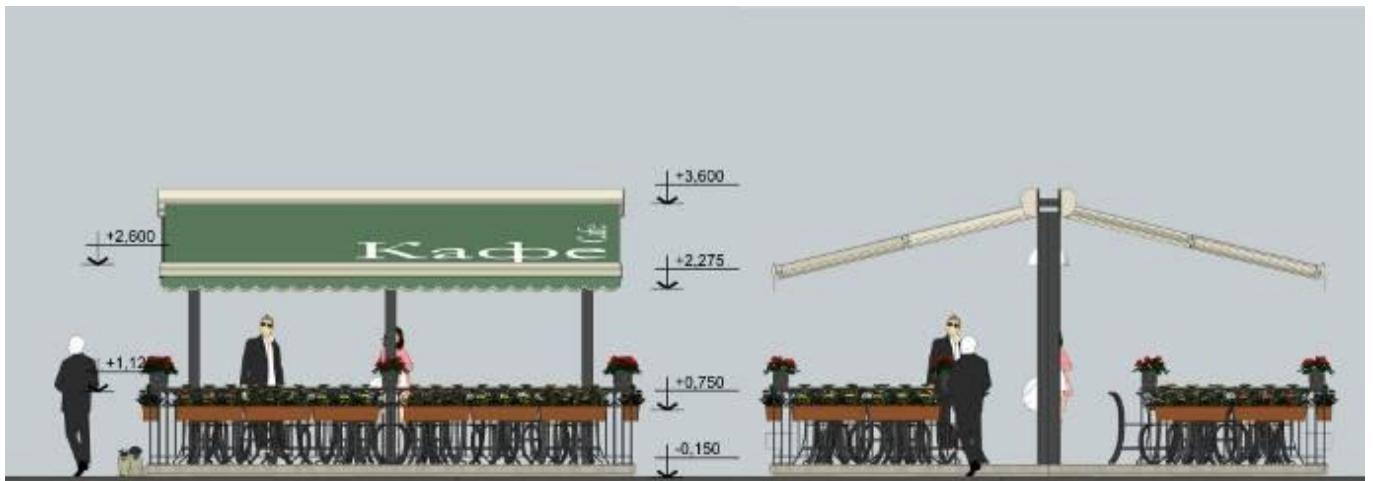
Ограждение выполнено из металлического прута квадратного сечения 7-10 мм с рисунком согласно настоящему графическому изображению.

Покрытие кровли - маркиз в виде конструкции роллерного типа.

Все деревянные и металлические элементы окрашиваются матовой краской на эмальной основе.

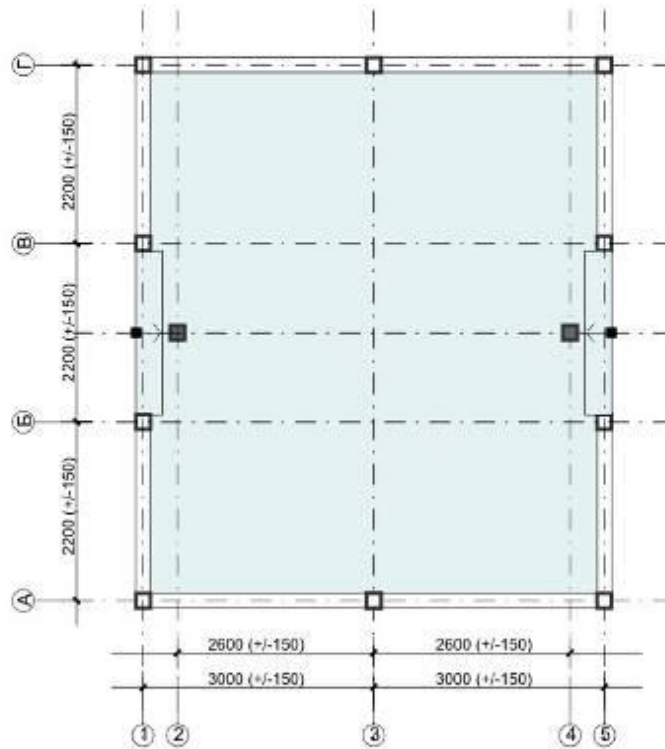
### **Благоустройство.**

В конструкции ограждения предусмотрены навесные и мобильные кашпо с живыми цветами.



Фасад в осях 1-5

Фасад в осях Г-А



### Цветовое решение



металлические  
конструкции,  
ограждение

покрытие пола,  
ступени

покрытие кровли  
(тент)

**Руководитель Аппарата**

**Исполнительного комитета г.Казани**

**И.В.Сивов**