

Приложение №3
к постановлению
Исполнительного комитета
г.Казани
от _____ № _____

Типовой проект летнего кафе. Тип 3



Конструктивное решение.

Рекомендуемые габариты - 5000x12000 мм.

Высота - 3300-3500 мм.

Модульная конструкция с поперечным шагом колонн - 1500-1650 мм, продольным шагом колонн - 1850-2000 мм.

Основной несущий каркас выполнен из металлической трубы квадратного сечения размером 75x75 мм. Стропильная часть выполнена из сдвоенной доски сечением 30x100 мм. Угол ската кровли - 15-20 градусов.

Планировочное решение.

В одной из торцевых частей могут быть предусмотрены служебные помещения для функционирования летнего кафе (складская зона, бар, с/у).

Наружная отделка.

Ограждение выполнено в виде рамки из металлических конструкций (уголок или труба квадратного сечения 40 мм) с заполнением из декоративной металлической сетки).

Ступени, покрытие пола - деревянная доска шириной 100 мм с обработкой антисептиком комплексного действия (гниение, противопожарная защита).

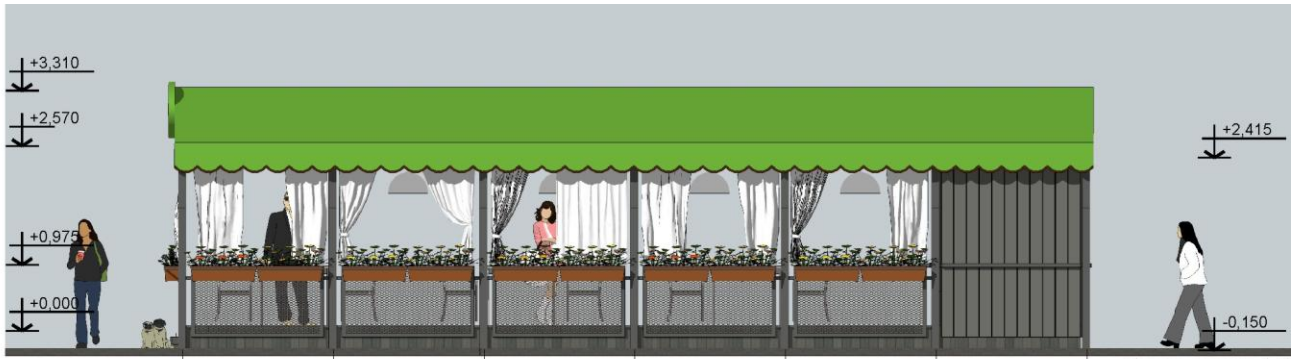
Покрытие кровли представляет собой натянутый на деревянный каркас тент или покрытие из металлочерепицы.

Возможно использование занавесей декоративных и защитных из тентовой ткани.

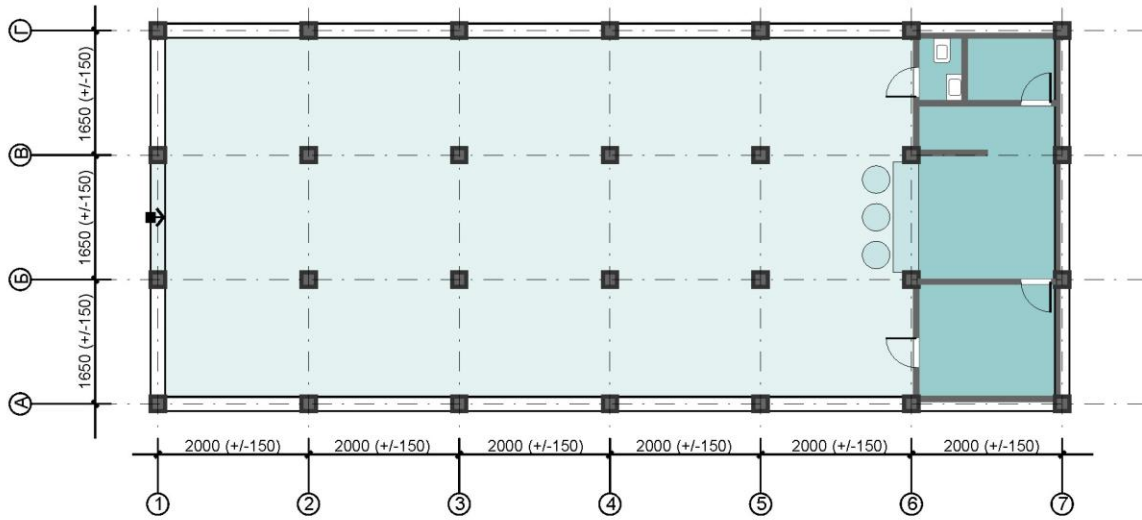
Все деревянные и металлические элементы окрашиваются матовой краской на эмальной основе.

Благоустройство.

В конструкции ограждения предусмотрены ниши для размещения кашпо с живыми цветами.



Фасад в осях 1-7



Фасад в осях Г-А



Фасад в осях А-Г

Цветовое решение



конструкции,
отделка, ограждение,
покрытие пола, ступени

покрытие кровли
(тент)

Руководитель Аппарата

Исполнительного комитета г.Казани

И.В.Сивов