

Приложение №4
к постановлению
Исполнительного комитета
г.Казани
от _____ № _____

Типовой проект летнего кафе. Тип 4



Конструктивное решение.

Рекомендуемые габариты - 5000x12000 мм.

Высота – 4000 мм.

Модульная конструкция с поперечным шагом колонн - 1500-1800 мм, продольным шагом колонн - 1850-2150 мм.

Основной несущий каркас выполнен из деревянного бруса квадратного сечения размером 100x100 мм. Стропильная часть выполнена из сдвоенной доски сечением 30x100 мм. Угол ската кровли - 15-20 градусов.

Планировочное решение.

В одной из торцевых частей могут быть предусмотрены служебные помещения для функционирования летнего кафе (складская зона, бар, с/у).

Наружная отделка.

Стена с продольной стороны - декоративные элементы (между ограждением и конструктивными элементами кровли) - щиты из деревянной рейки 20x40 мм с рисунком согласно настоящему графическому изображению.

Торцевая стена - обшивка деревянной доской 100x125 мм или панелями из деревянной доски (сайдинг).

Ступени, покрытие пола - деревянная доска шириной 100 мм с обработкой антисептиком комплексного действия (гниение, противопожарная защита).

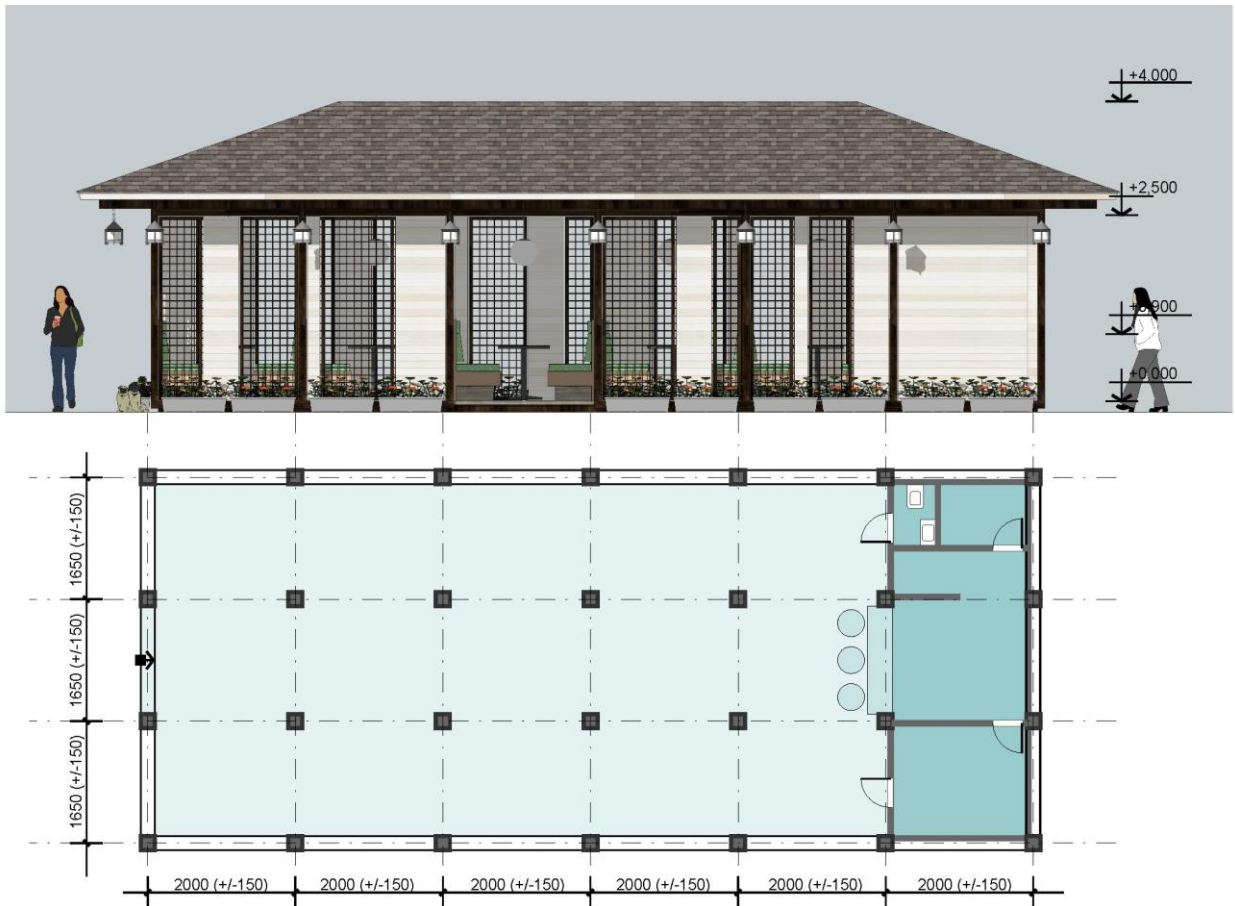
Покрытие кровли - мягкая черепица по деревянному каркасу.

Возможно использование занавесей декоративных и защитных из тентовой ткани с внутренней стороны .

Все деревянные элементы окрашиваются матовой краской на эмальной основе.

Благоустройство.

По периметру летнего кафе предусмотрено размещение кашпо с живыми цветами.



Цветовое решение



отделка стен

покрытие пола, ступени,
каркас, декоративная
решетка

покрытие кровли
(черепица)

Руководитель Аппарата

Исполнительного комитета г.Казани

И.В.Сивов