

Приложение №9
к постановлению
Исполнительного комитета
г.Казани
от _____ № _____

Типовой проект летнего кафе. Тип 9



Конструктивное решение

Рекомендуемые габариты - 5000x12000 мм.

Высота - 3300-3400 мм.

Модульная конструкция с поперечным шагом колонн - 1500-1650 мм, продольным шагом колонн - 1850-2000 мм.

Основной несущий каркас выполнен из деревянного бруса квадратного сечения размером 100x100 мм. Стропильная часть выполнена из сдвоенной доски сечением 30x100 мм. Угол ската кровли - 15-20 градусов.

Планировочное решение.

В одной из торцевых частей могут быть предусмотрены служебные помещения (складская зона, бар, с/у).

Наружная отделка.

Нижняя часть стены (ограждение) обшита вертикальной деревянной доской шириной 100-125 мм.

Ступени, покрытие пола - деревянная доска шириной 100 мм с обработкой антисептиком комплексного действия (гниение, противопожарная защита).

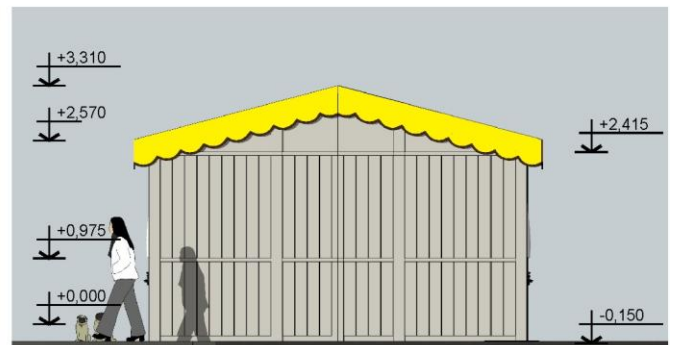
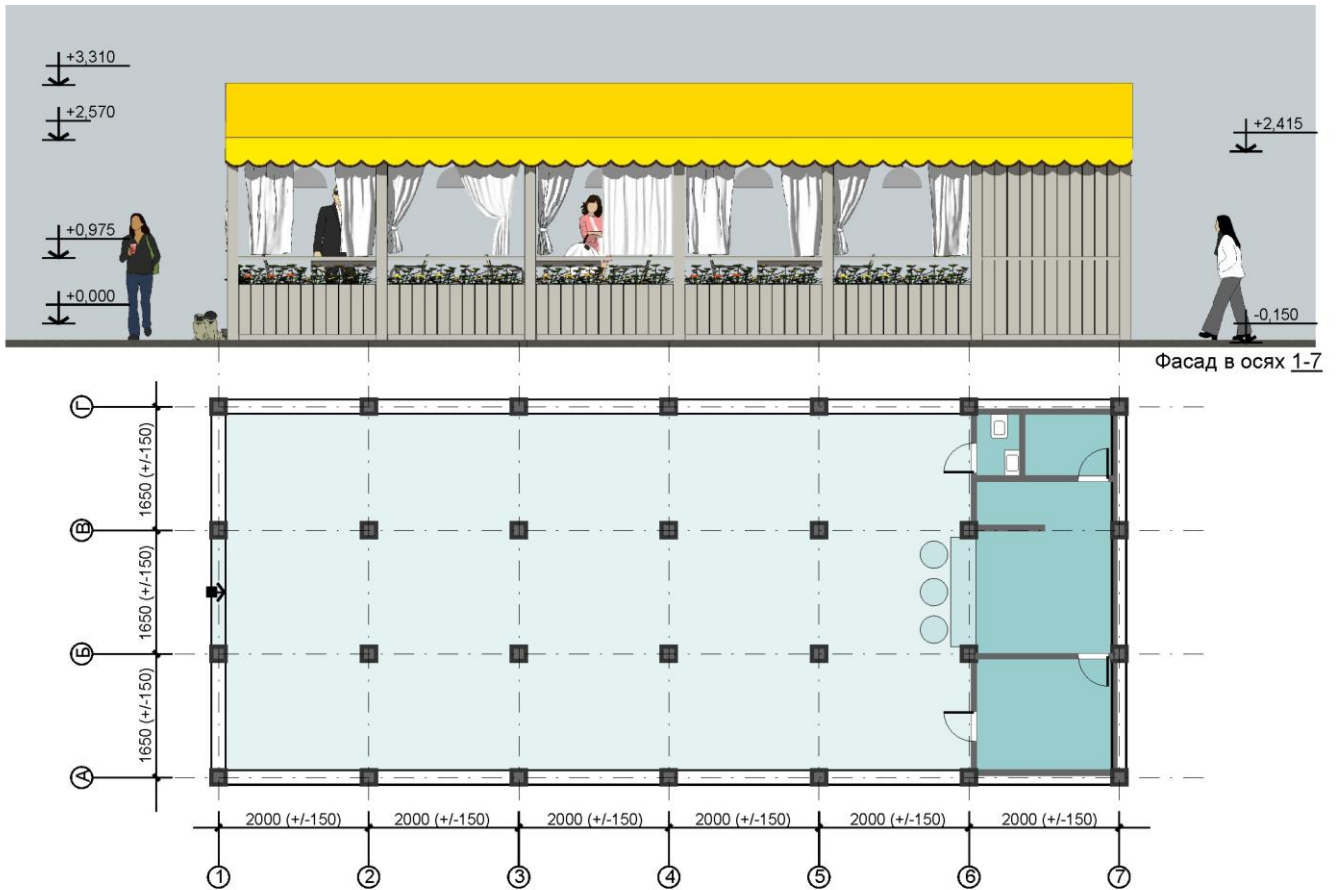
Покрытие кровли представляет собой натянутый на деревянный каркас тент или покрытие из металлочерепицы, мягкой черепицы.

Возможно использование занавесей декоративных и защитных из тентовой ткани.

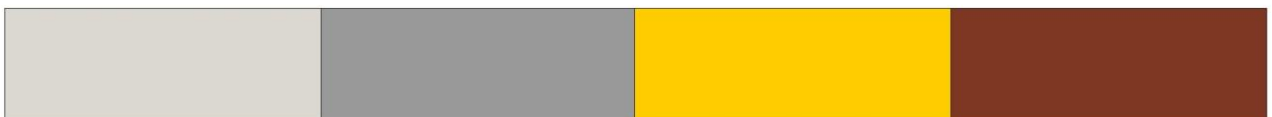
Все деревянные элементы окрашиваются матовой краской на эмальной основе.

Благоустройство.

В конструкции ограждения предусмотрены ниши для размещения кашпо с живыми цветами.



Цветовое решение



конструкции,
отделка

покрытие пола,
ступени

покрытие кровли
(тент)

покрытие кровли
(черепица)

Руководитель Аппарата

Исполнительного комитета г.Казани

И.В.Сивов